



## نقل الموظفين (المواطنين ما دون الإدارة التنفيذية) على جدول درجات ورواتب حكومة أبوظبي

يناير ٢٠٢١



١. مراحل اعتماد نقل الموظفين على

جدول الرواتب

٢. القواعد الرئيسية في نقل

الموظفين

٣. آلية نقل موظفي الجهات الحكومية

على جدول الرواتب

٤. أمثلة تطبيقية

## يناير 2021

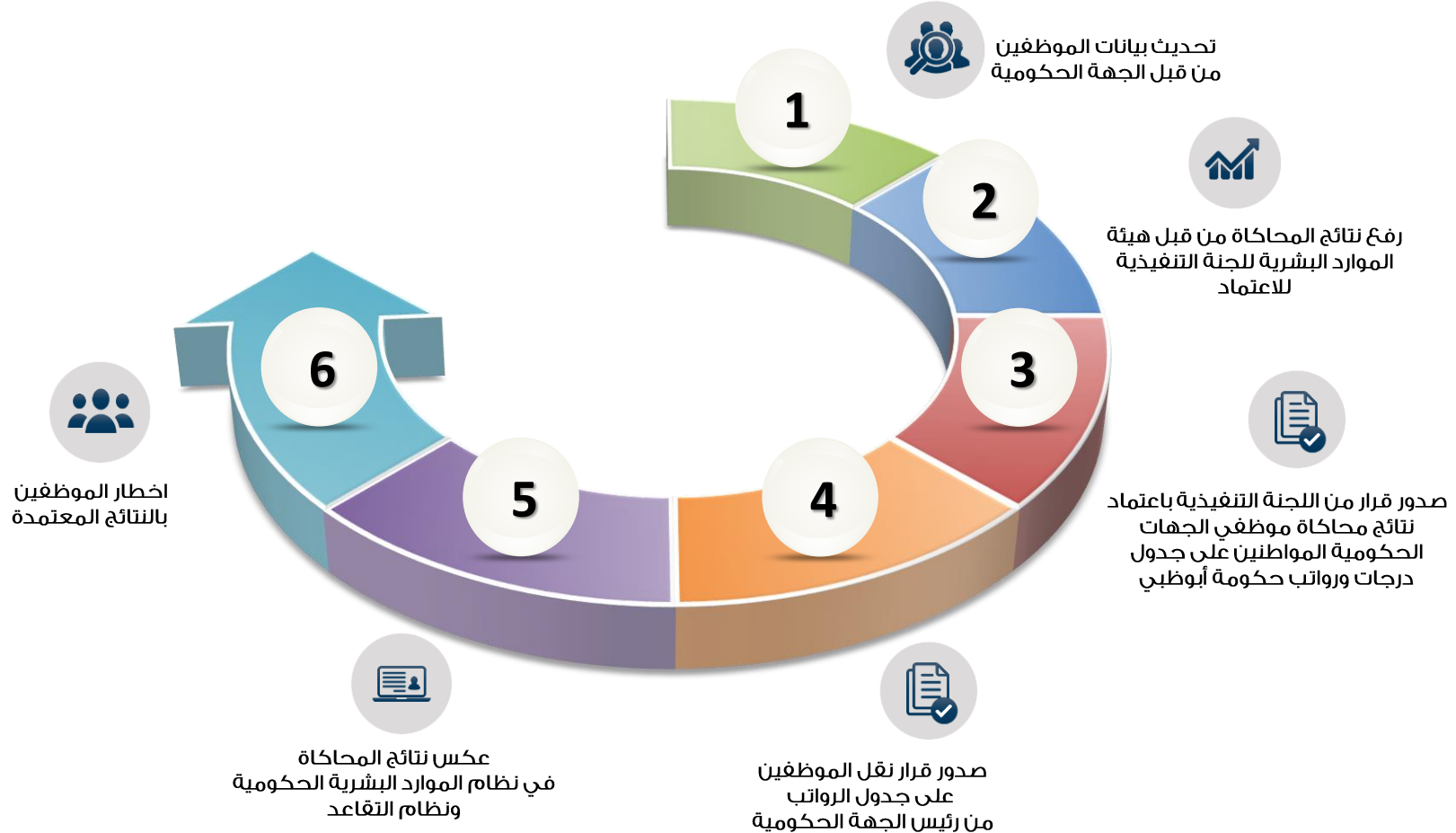




## الفئات الوظيفية المقرر نقلها على جدول رواتب حكومة أبوظبي



## مراحل اعتماد نقل الموظفين المواطنين على جدول الرواتب





## القواعد الرئيسية في نقل الموظفين على جدول الرواتب

حققت آلية نقل الموظفين على جدول الدرجات والرواتب لموظفي حكومة أبوظبي ما يلي :

☐ الحفاظ على مركز الدرجة الواصل إليها الموظف قبل النقل على جدول الرواتب.



☐ الحفاظ على الراتب الأساسي والراتب الإجمالي للموظف في حال كان أعلى من راتب الدرجة المنقول إليها.



☐ الحفاظ على الراتب الخاضع للتقاعد قبل النقل على جدول الرواتب.



☐ الحفاظ على مدة البقاء في الدرجة من تاريخ شغل الموظف للدرجة وبصرف النظر عن تاريخ النقل على جدول الرواتب، وتكون



السنة الواحدة هي الحد الأدنى لكل درجة فرعية.



## مواءمة درجات الموظفين بالدرجات الرئيسية لجدول الرواتب

الدرجة الوظيفية للجهة الحكومية	الدرجة الوظيفية الرئيسية وفق جدول رواتب حكومة أبوظبي
الخاصة	الأولى
1	الثانية
3-2	الثالثة
4	الرابعة
5	الخامسة
7-6	السادسة
14-8	السابعة

تم مواءمة الدرجات الوظيفية  
الحالية للجهات الحكومية بما  
يعادلها من درجات رئيسية في  
جدول درجات رواتب أبوظبي وفق  
نظام تقييم الوظائف المعتمد  
لدى الهيئة

الدرجة  
الرئيسية



## آلية تحديد الدرجات الفرعية للموظفين

الدرجة الفرعية	سنوات الخبرة
1A	11
1B	10
1C	9
2A	8
2B	7
2C	6
3A	5
3B	4
3C	3
4A	2
4B	1
4C	0

تم تحديد الدرجة الفرعية وفقاً لإجمالي سنوات الخبرة الحاصل عليها الموظف استناداً لجدول الحدود الدنيا لمدد الخبرة الكلية اللازمة للتعيين على الوظائف الوارد في اللائحة التنفيذية لقانون الموارد البشرية

الدرجة  
الفرعية

\*الدرجات الفرعية ما دون الدرجة الرابعة لا تخضع لمعيار الخبرة، تحدد الدرجة بناء على الدرجة المعادلة للجدول الجديد



## أمثلة بشأن آلية تحديد الدرجات الفرعية للموظفين

آلية النقل	الدرجة الفرعية	درجات الجهة الحكومية
ينقلون مباشرة	3A	2
تحدد بناء على اجمالي الخبرة	3B	3
	3C	

الدرجات التي تم دمجها  
في درجة رئيسية واحدة

سنوات الخبرة	الدرجة الفرعية
8	2A
7	2B
6	2C

مثال موظف تعادل درجته الدرجة الرئيسية الثانية حاصل على خبرة كلية (٧ سنوات)



سنوات الخبرة	الدرجة الفرعية
2	4A
1	4B
0	4C

مثال موظف تعادل درجته الدرجة الرئيسية الرابعة حاصل على خبرة كلية (٤ سنوات)







## ملخص نتائج نقل موظفي الدرجة الأولى فما دون

الجهة الحكومية	عدد الموظفين	عدد المنقولين لأعلى درجة فرعية	عدد المنقولين للدرجة الفرعية المتوسطة	عدد المنقولين لأدنى درجة فرعية	عدد الموظفين المترتب على نقلهم زيادة مالية
اسم الجهة	1902	1448	450	4	0



## آلية توزيع الراتب الإجمالي للموظفين المواطنين



### الموظف المواطن



الراتب الأساسي ★

علاوة السكن ★

العلاوة الاجتماعية ★

علاوة غلاء المعيشة ★

علاوة الأبناء ★

العلاوة التكميلية

علاوة الاتحاد ★

بدل السكن

★ المفردات المتضمنة في احتساب اشتراكات التقاعد



## أمثلة تطبيقية توضح آلية نقل الموظفين على جدول الرواتب

مثال  
1

الوضع الجديد لموظف على الدرجة 4A بعد النقل	
الراتب الاساسي	12,900
علاوة التكميلية	4,600
علاوة اجتماعية	1,200
علاوة السكن	4,300
علاوة الأبناء	600
غلاء معيشة	1,200
علاوة الاتحاد	5,461
بدل تسكين	1,025
الراتب الخاضع للتقاعد	25,661
الراتب الاجمالي	31,286
المبلغ الاضافي	0

الوضع الحالي لموظف تعادل درجته الدرجة الرئيسية الرابعة	
الراتب الاساسي	12,494
علاوة الأبناء	600
الراتب الخاضع للتقاعد	25,661
الراتب الاجمالي	31,286

مفردات غير خاضعة للتقاعد

مفردات خاضعة للتقاعد



## أمثلة تطبيقية توضح آلية نقل الموظفين على جدول الرواتب

مثال  
2

الوضع الجديد لموظف على الدرجة 3A بعد النقل	
الراتب الاساسي	23,200
علاوة التكميلية	6,753
علاوة اجتماعية	1,500
علاوة السكن	5,300
علاوة الأبناء	3000
غلاء معيشة	1,500
علاوة الاتحاد	747
بدل تسكين	0
الراتب الخاضع للتقاعد	35,247
الراتب الاجمالي	42,000
المبلغ الاضافي	336

الوضع الحالي لموظف تعادل درجته الدرجة الرئيسية الثالثة	
الراتب الاساسي	17,180
علاوة الأبناء	3000
الراتب الخاضع للتقاعد	35,247
الراتب الإجمالي	41,664

مفردات غير خاضعة للتقاعد

مفردات خاضعة للتقاعد



## آلية نقل المتقاعدين العسكريين على جدول الرواتب

### تحديد المكافأة المقطوعة



### تحديد الدرجة الفرعية

تحدد الدرجة الفرعية الأدنى للموظف باستثناء شاغلي الدرجات التي تم دمجها ضمن درجة رئيسية واحدة بنقلهم على الدرجة الفرعية الأعلى.



## مثال تطبيقي لآلية نقل المتقاعدين العسكريين على جدول الرواتب

مثال

الوضع الجديد لموظف على الدرجة 5C بعد النقل	
15,400	مخصص الدرجة الاجمالي
9,000	قيمة المكافأة المقطوعة المحددة للدرجة
26,247	المكافأة المقطوعة



الوضع الحالي لموظف تعادل درجته الدرجة الرئيسية الخامسة	
36,873	المعاش العسكري
26,247	المكافأة المقطوعة الحالية

الراتب الإجمالي  
المحدد للدرجة



المكافأة المقطوعة



المعاش التقاعدي



## آلية صرف البدلات الأخرى للجهات التي تصرف هذه البدلات قبل صدور قرار جدول الرواتب

بدل تذاكر سفر	
السنة	آلية صرف البدل
2021	لا يصرف

بدل تعليم أبناء	
السنة الأكاديمية	آلية صرف البدل
2022-2021	▪ يصرف للموظف المواطن 30,000 لكل ابن بدون حد أقصى لعدد الأبناء

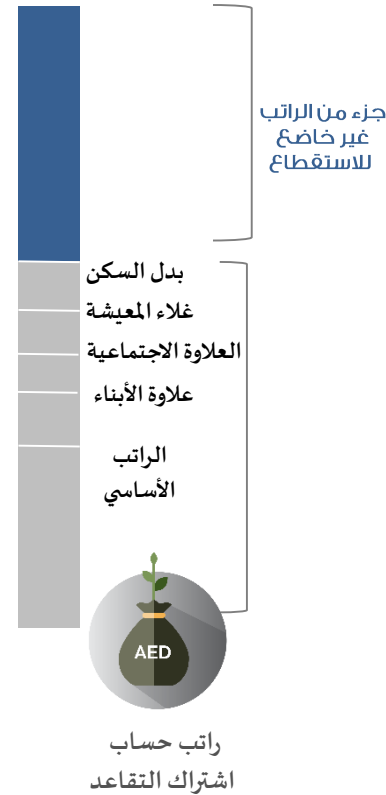


## تأثير جدول الرواتب على نظام التقاعد

الاشتراك بعد النقل (تختلف من جهة إلى أخرى)



الاشتراك الحالي



لم يتم تعديل القانون رقم (٢) لسنة ٢٠٠٠ في شأن معاشات و مكافآت التقاعد، ولكن تطبيق جدول الرواتب سيسهم في زيادة المعاش التقاعدي لأغلب الموظفين